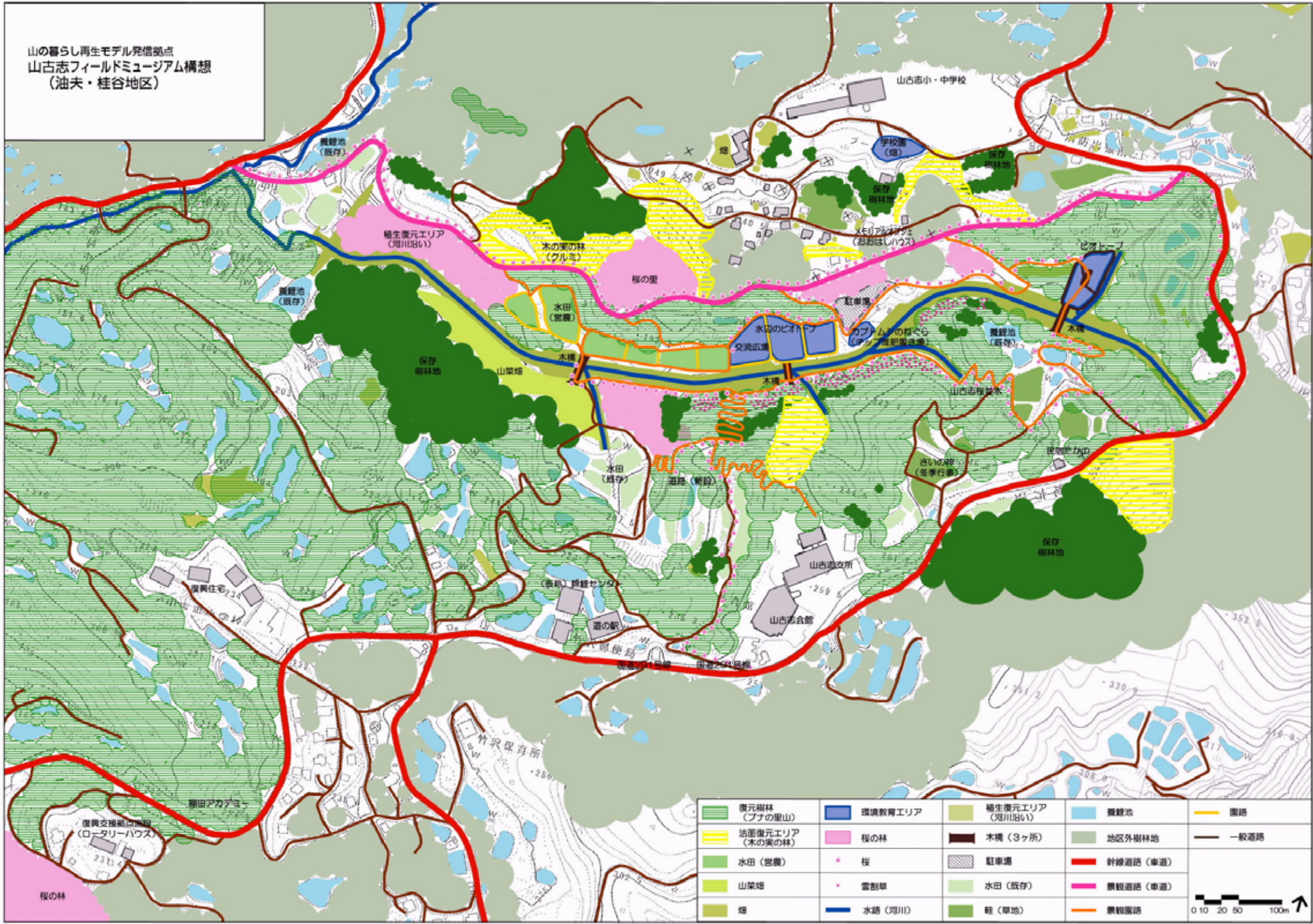


山の暮らし再生モデル発信拠点
山古志フィールドミュージアム構想
(油夫・桂谷地区)



| | | | | | | | | | |
|--|-----------------|--|---------|--|----------------|--|---------|--|-----------|
| | 復元森林 (フナノ里山) | | 環境教育エリア | | 補生復元エリア (河川沿い) | | 養鱈池 | | 園路 |
| | 法面復元エリア (木の美の林) | | 桜の林 | | 木橋 (3ヶ所) | | 地区外樹林地 | | 一般道路 |
| | 水田 (営農) | | 桜 | | 駐車場 | | 水田 (既存) | | 幹線道路 (車道) |
| | 山菜畑 | | 雷割草 | | 水田 (既存) | | 水田 (既存) | | 景観道路 (車道) |
| | 畑 | | 水路 (河川) | | 畦 (草地) | | 畦 (草地) | | 景観園路 |

